

PRODUCTOS
ESPECIALES

PE

TECNOLOGÍA DE LA CONSTRUCCIÓN



MR
MÓDULO DE RUPTURA

CONCRETO PROFESIONAL^{MR}
MODULO DE RUPTURA

01 800 CONCRETO | 01 800 266 27386

www.cemexmexico.com

MR

MODULO DE RUPTURA

CONCRETO PROFESIONAL^{MR}

MODULO DE RUPTURA

LA RESPUESTA IDEAL PARA LOS ELEMENTOS SUJETOS A FLEXIÓN

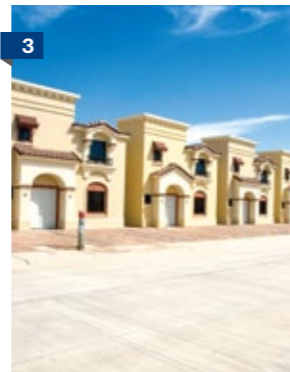
El Concreto Profesional^{MR} Resistente a la Flexión o Módulo de Ruptura (MR) es el concreto ideal para las condiciones de carga más comunes en la estructura de concreto soportadas sobre terreno. CEMEX Concretos pone a tu disposición una gama diversa de concretos de resistencia a la flexión, que cumplirá con las necesidades estructurales y de comportamiento en estado fresco y endurecido, en los proyectos de piso industrial.

PRODUCTOS ESPECIALES

PE

TECNOLOGÍA DE LA CONSTRUCCIÓN

FT-MX-MR-V1.0



1. Pisos Industriales. 2. Calles. 3. Pavimentos para Vivienda. 4. Carreteras.

LA OPCIÓN MÁS RENTABLE PARA PAVIMENTOS



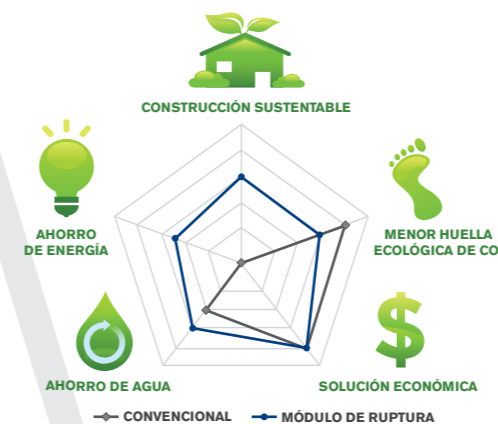
USOS

- Patios de maniobra
- Pavimentos para vivienda
- Pisos industriales
- Calles
- Plataformas
- Estacionamientos
- Lotes de autos
- Terminales de tránsito aéreo y terrestre
- Carreteras
- Puertos
- Pistas y plataformas de aeropuertos

VENTAJAS

- Tiene una vida útil mayor que un concreto diseñado a la compresión, ya que está diseñado para resistir los esfuerzos de compresión y tensión que resultan de la flexión de las losas
- Más resistente a los esfuerzos causados por la combadura (alabeo) de las losas por efectos de los cambios de temperatura
- Mayor resistencia al desgaste por el paso de los vehículos ya que, sometiendo la losa a cargas dinámicas, los esfuerzos de flexión internos en una losa de concreto se encuentran más cercanos a su resistencia última a la flexión (MR), que los esfuerzos internos de compresión contra su resistencia última a la compresión ($f'c$)
- Este producto cuenta con características sustentables*

*HUELLA ECOLÓGICA PE's CEMEX



DATOS TÉCNICOS

Concreto Fresco:

- Revenimiento hasta 12 cm
- Masa Unitaria de 2,100 a 2,400 kg/m

Concreto Endurecido:

- Módulo de Ruptura (MR) de 32 a 50 kg/cm
- Características antiderrapantes y reflejantes

La resistencia a la flexión se determina a través de la prueba de Módulo de Ruptura (MR) de acuerdo con la norma ASTM C 78 "Resistencia a la Flexión del concreto", en la que se aplica la carga a los tercios del claro en una viga de concreto

